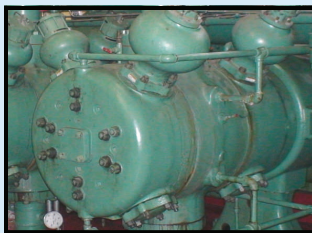


Nuove sostituzioni ACI per cilindri a valvole in testa esistenti

Un'altra soluzione innovativa di ACI

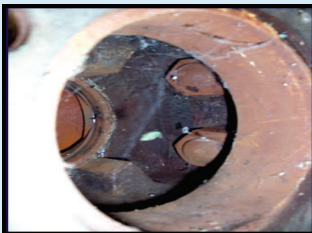
IL PROBLEMA



Il design del cilindro a valvole in testa con cilindro a 3 pezzi era di impiego comune per molti produttori OEM del ramo compressori.



Maggiori tempi manutentivi di accesso al pistone per le ampie dimensioni, la quantità e la posizione dei dispositivi di fissaggio filettati.

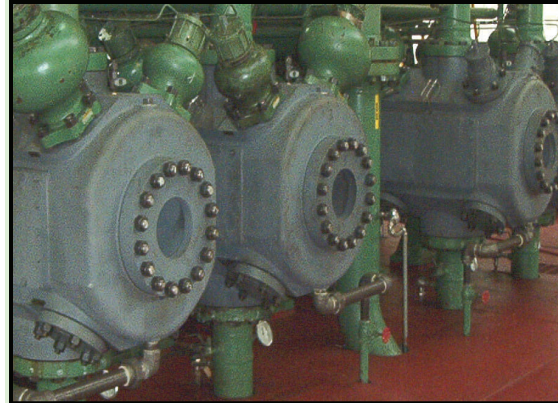
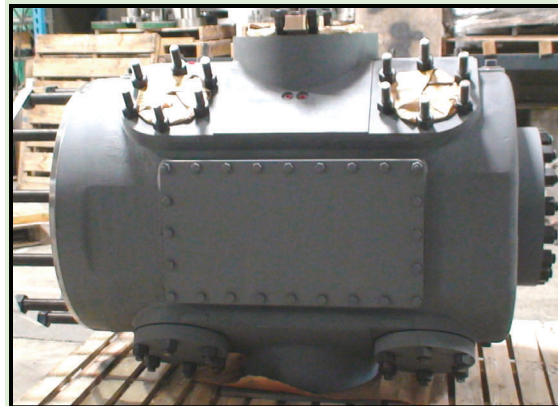


Difficoltà nel raggiungere un adeguato schiacciamento della tenuta e un serraggio appropriato con alcuni bulloni accessibili solo attraverso le aperture di valvola, con conseguente perdita di gas o di acqua.



PERICOLO PER LA SICUREZZA! Il continuo cambiamento del materiale di tenuta ha reso sempre più difficile la progettazione di una tenuta affidabile che prevenisse al 100% il verificarsi di perdite.

LA SOLUZIONE



CILINDRO VALVE-IN-BARREL DI ACI

- **Il design del cilindro Valve-in-Barrel migliora l'affidabilità e la sicurezza:**
 - L'eliminazione della guarnizione riduce le possibili perdite di gas e refrigerante, migliorando quindi la sicurezza
 - Il minor numero e la migliore accessibilità dei dispositivi di fissaggio riduce la manutenzione, il lavoro e i tempi morti.
 - Sono possibili valori di pressione massima di esercizio consentiti più elevati
- **Progettato per l'impiego di componenti esistenti:**
 - Riduce il costo complessivo del cilindro grazie al riutilizzo della maggior parte dei componenti del cilindro in uso
 - Preserva il valore dell'attuale inventario di ricambi
- **Progettato per la sostituzione bolt-in:**
 - Minimizza i costi di sostituzione consentendo il riutilizzo delle bottiglie e dei punti di montaggio esistenti
 - Minimizza i tempi morti di installazione



Services, Inc.

Esperti di Compressori alternativi

125 Steubenville Ave. • Cambridge, Ohio 43725
Telefono: +1 (740) 435-0240 • Fax: +1 (740) 435-0260

Visiti i nostri siti Web: www.ACIServicesInc.com
www.CompressorConnection.com