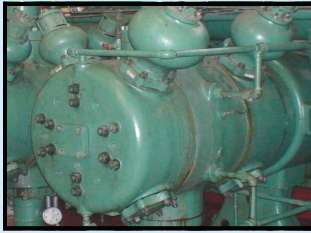


# Moderner Ersatz von ACI für vorhandene Ventil-im-Kopf Zylinder

Eine weitere innovative Lösung von ACI

# Ventil-im-Kopf Ersatz

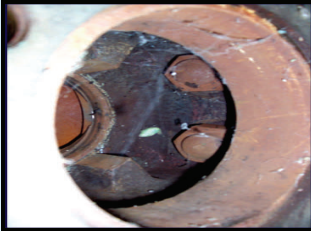
## DAS PROBLEM



Das Ventil-im-Kopf Zylinderdesign mit einem drei teiligen Zylinderkörper ist ein normales Zylinderdesign, welches von vielen **V e r d i c h t e r -**Originalherstellern verwendet wird.



Erhöhte Wartungszeit, um den Kolben zu erreichen infolge der Größe, Menge und Örtlichkeit von Gewindestiften.

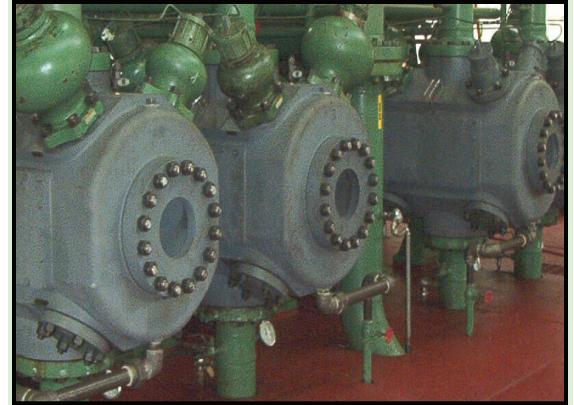
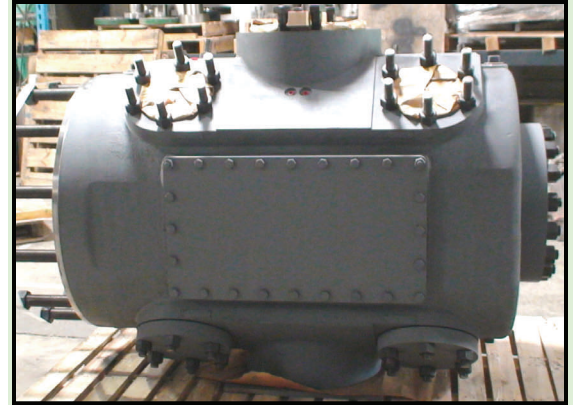


Die Schwierigkeit, eine richtige Dichtungspressung und das richtige Drehmoment zu erzielen, da einige Schrauben nur durch Ventilöffnungen zu erreichen sind, was in Gas- oder Wasserundichtigkeiten resultiert.



**SICHERHEITSRISIKO!** Das Auslaufen von Dichtungsmaterialien macht es zunehmend schwieriger, eine zuverlässige Dichtung auszulegen, welche jederzeit Undichtigkeiten verhindert.

## DIE LÖSUNG



## VENTIL-IM-LAUF ZYLINDER VON ACI

- **Die Ventil-im-Lauf Bauweise erhöht die Zuverlässigkeit und Sicherheit:**
  - Die Dichtungseliminierung reduziert mögliche Gas- und Kühlmittelundichtigkeiten, und dies erhöht die Sicherheit
  - Weniger und leichter erreichbare Schrauben reduzieren die Wartung, den Arbeitsaufwand und die Stillstandszeit
  - Höhere MAWP-Einstufungen sind möglich
- **Entworfen, um existierende Komponenten zu verwenden:**
  - Reduziert die gesamten Zylinderkosten durch Wiederverwendung der meisten vorhandenen Zylinderkomponenten
  - Erhält den Wert des vorhandenen Ersatzteillinventars
- **Entworfen als ein Einschraub-Ersatz:**
  - Minimiert Ersatzkosten durch Wiederverwendung vorhandener Flaschen und Verbauorte
  - Minimiert die Einbaustillstandszeit

**ACI** Services, Inc.

*Kolbenverdichterexperten*

125 Steubenville Ave. • Cambridge, Ohio 43725

Telefon: +1 (740) 435-0240 • Fax: +1 (740) 435-0260

Besuchen Sie unsere Webseiten: [www.ACIServicesInc.com](http://www.ACIServicesInc.com)  
[www.CompressorConnection.com](http://www.CompressorConnection.com)